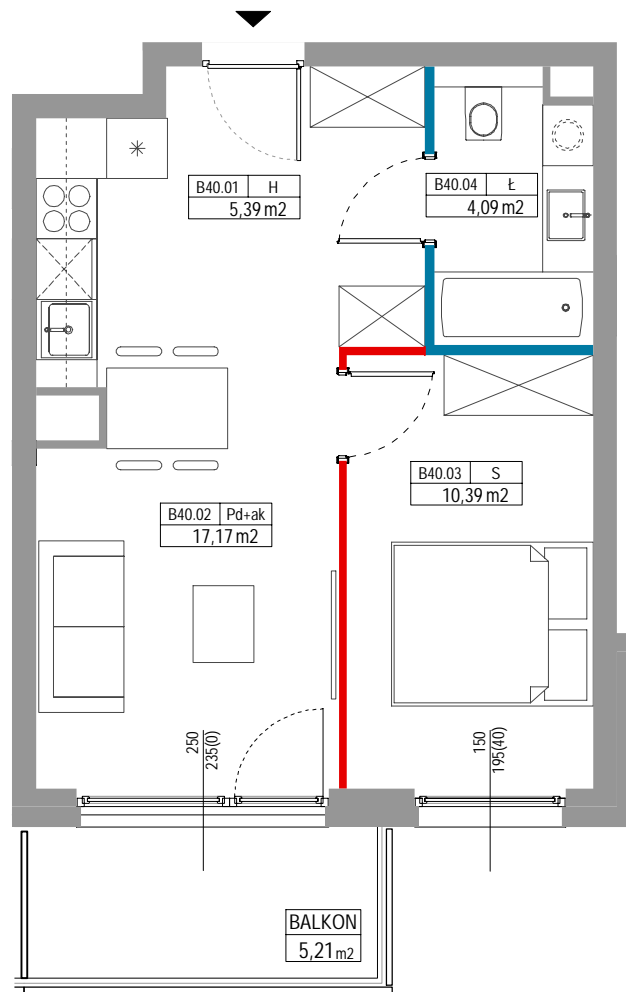
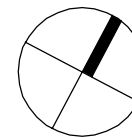
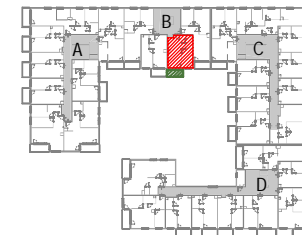


SKALA 1:75



# GRUNWALD

między Drzewami



POZNAŃ, UL. SMARDZEWSKA

## PIĘTRO 2 **B40** 2PAK

1	Hol	5,39 m <sup>2</sup>
2	Pokój dzienny + aneks	17,17 m <sup>2</sup>
3	Sypialnia	10,39 m <sup>2</sup>
4	Łazienka	4,09 m <sup>2</sup>

POWIERZCHNIA U YTKOWA 37,04 m<sup>2</sup>

POW. CIANEK DO DEMONTA U 0,41 m<sup>2</sup>

**POWIERZCHNIA SPRZEDA OWA 37,45 m<sup>2</sup>**

Niniejsze dane są poglądowe i mogą odbiegać od ostatecznego projektu realizacji. Elementy aranżacji mieszkania (drzwi wewnętrzne, meble, ceramika sanitarna, sprzęt AGD i RTV) nie stanowi oferty handlowej. Pomiarów pod zakup mebli, urządzeń i wyposażenia należy dokonać z natury, po zakończeniu realizacji budynku. Powierzchnie oraz wymiary pomieszczeń zostały podane zgodnie z Roz. min. TBiGM w spr. szcze. zakresu i formy projektu budowlanego z dnia 25 kwietnia 2012 r., zgodnie z norm. PN-ISO 9836-1997. Powierzchnia sprzedawcza to suma pow. użytkowej i pow. cianek do demontażu (oznaczonych kolorem czerwonym na rzucie karty). Wysokość pom. wynosi 267 cm bez uwzględnienia wykończenia posadzki. Naruszenie elementów konstrukcji jest zabronione. Wszystkie zmiany w układzie podejścia do kanalizacji sanitarnej i wentylacji podlegają akceptacji projektanta i nie mogą być dokonane samodzielnie. Instalowanie indywidualnych wentylatorów na kanałach zbiorczych, za wyjątkiem przeznaczonych do tego celu kanałów kuchennych jest zabronione. Zabudowa balkonów, instalowanie rolet zewnętrznych, markiz, krat, jednostek zewnętrznych klimatyzacji, itp. bez akceptacji projektanta jest zabronione. Projekt chroniony prawem autorskim. Nie przeznaczony do celów wykonawczych.

Ronson Development sp. z o.o.  
- Projekt 8 sp.k.  
Al. KEN 57, 02-797 Warszawa  
tel. (22) 823-97-98



STUDIO LISIAK Sp. z o.o.  
ul. Znanieckiego 12F/59  
60-682 Poznań  
tel. (61) 823-60-65



LEGENDA

▶ WEJŚCIE

■ CIANY NIEROZBIERLANE

■ CIANY Z MÓJLIWĄ ZMIANĄ LOKALIZACJI

■ POW. POD CIANKAMI NADAJCZYMI SIĘ DO DEMONTA U

A R C H I T E K T U R A